

Kit Ré-créative

© Université de Nîmes • Co-direction & co-conception : Jérôme Dupont & Vanessa Roussillon (Graphisme, direction artistique) V. Roussillon

Mode d'emploi

Contexte

Dans le cadre des entretiens Nîmes-Alès un format d'échange lié à la pratique propose un ensemble d'ateliers issus de projets de design contemporain qui ont en commun « d'apprendre par ».

Ces projets proposent par le design un autre regard sur des lieux familiers (tels que l'école) et des pratiques banales (tels que la créativité ou la langue de tous les jours).

Ces ateliers proposent à travers l'implication dans ce quotidien, de poser un autre regard sur les pratiques du design. Ré-créative est un des ateliers proposés le 28 mars 2019 à l'Université de Nîmes.

L'atelier ré-créative et son kit

L'atelier propose une manipulation et activation de différents prototypes ensemble – l'ensemble se présente sous un objet pédagogique de design graphique.

Le kit est une boîte composée d'un poster sur lequel le, la les participants. Les participants et de signes photographiés en ville et zone rurale (répertoires de lettres, mots et images : devanures de lieux publics et culturels). Ces différents modules se complètent.

Organisation

*Équipe de 3 à 7 pers maximum
Un kit par équipe.*

Le stand «il manque un truc», est une aide à la fabrication de nouveaux outils, il est à votre disposition et encadre les participants. Les dans l'élaboration d'éléments manquants.

L'ensemble de ces éléments sont destinées à solliciter votre esprit, pour raconter, ou explorer une narration de votre choix.

Mode d'emploi

Vous êtes libre de :

- compléter les amorces de mots, lettres, images,
- positionner d'autres syllabes, lettres et ponctuations visuelles, et d'intervenir avec les pochoirs sur les images.



Saint-Laurent-d'Aigouze



Nîmes



Le Cannet



Nîmes



Nanterre



Nîmes



Grau du Roi



Nîmes



Nîmes



Avignon



G

CA

U

V

X

Z

AL

AM

DE

DE

DU

OR

EE

CE

E

CH

PR

CO

2

IN

LA

la

UN

les

EL

ER

OU

ER

EZ

FE

MM

NU

OH

te

Te

ME

ME

MI

MM

MIN

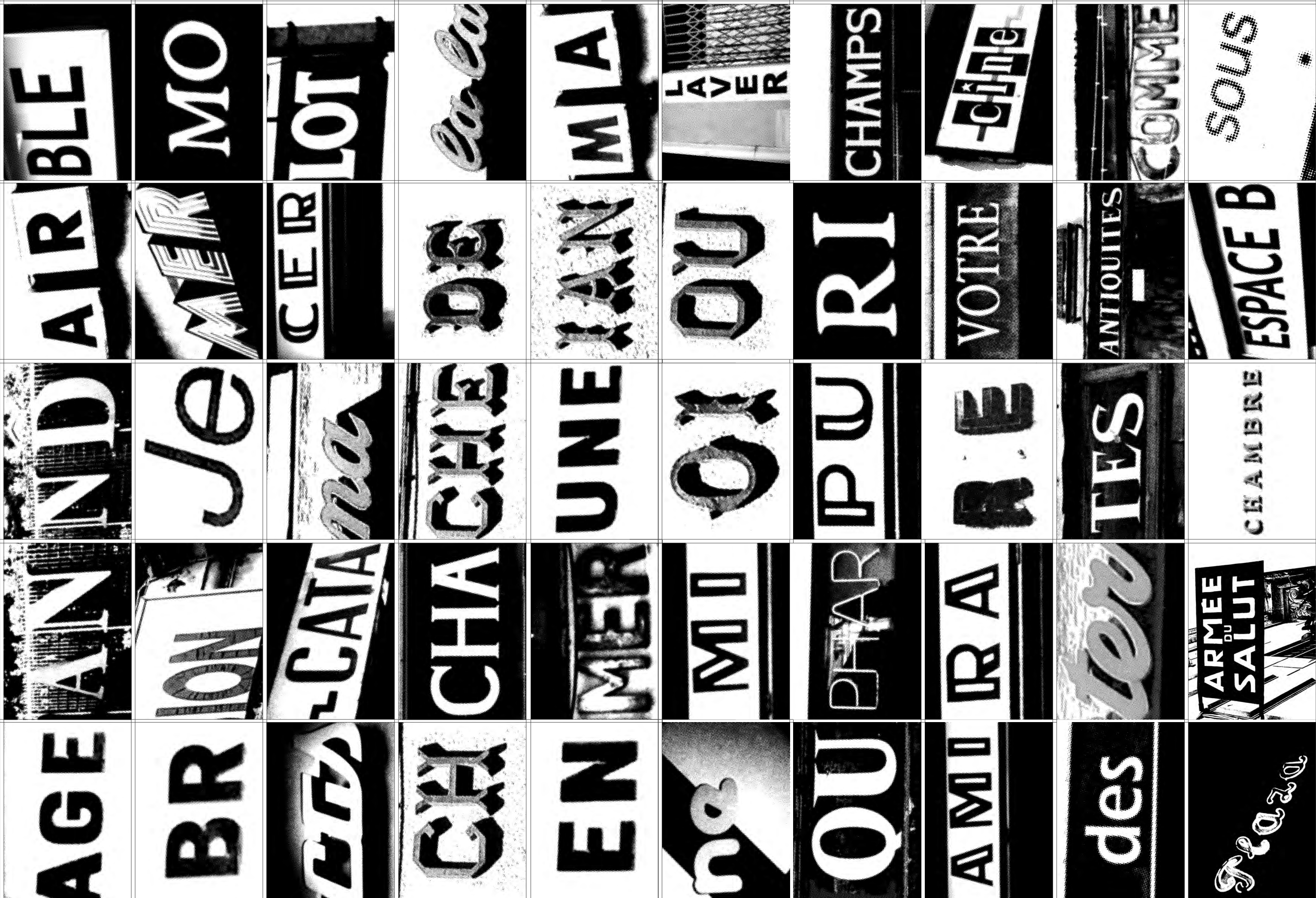
MU

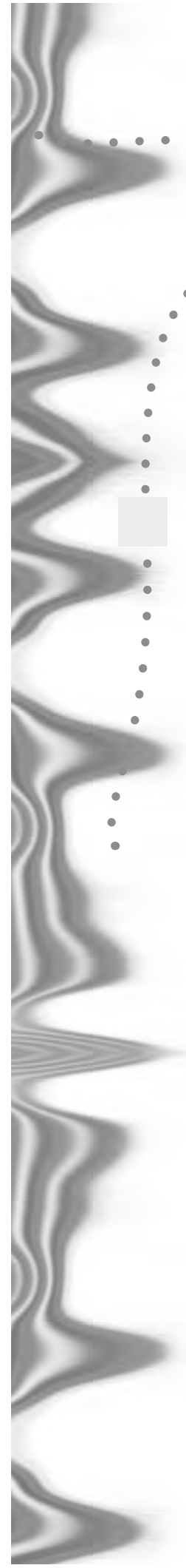
ne

TE

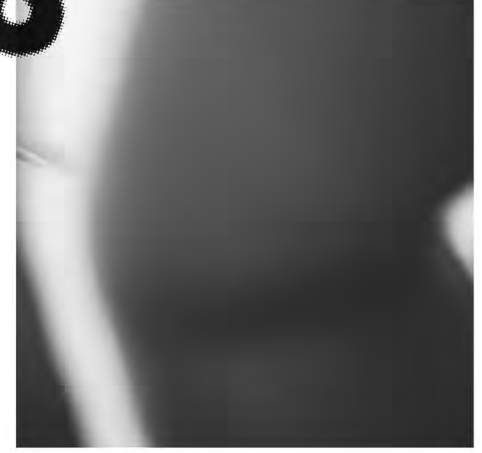
UD

TA

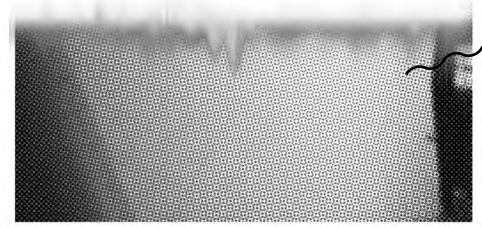




OH



UNE



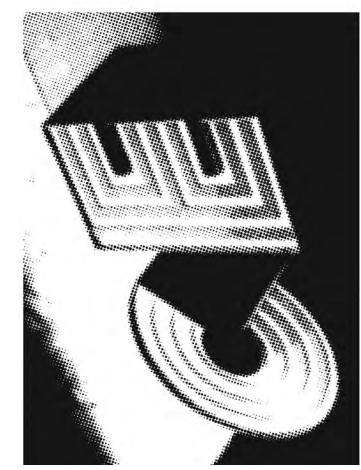
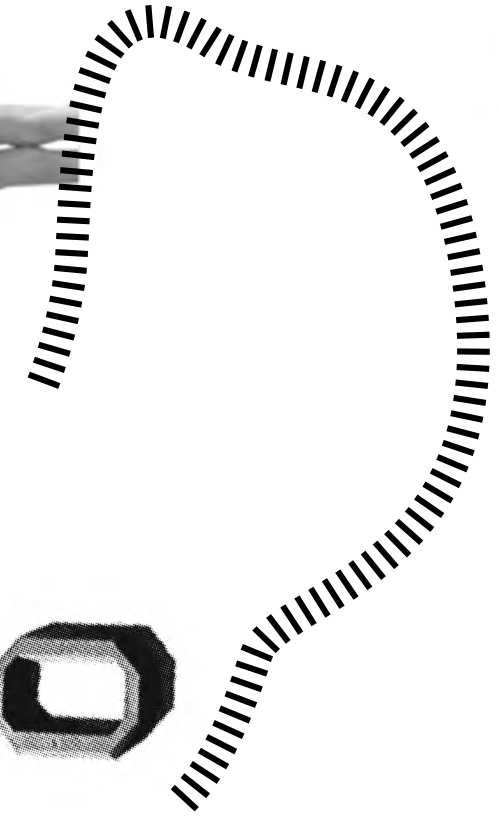
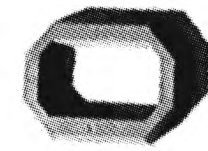
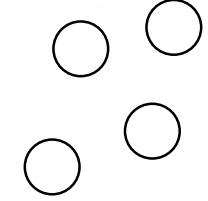
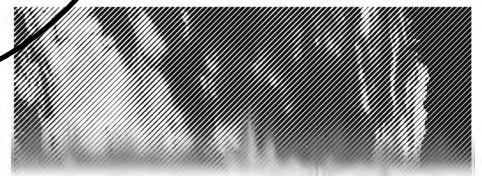
X

??



échanges

28°



SKI CLUB DE NIMES

